

**Улаанбаатар хотын хүйтний улирлын агаарын чанарын төлөв байдал
/2020 оны 11 дүгээр сар/**

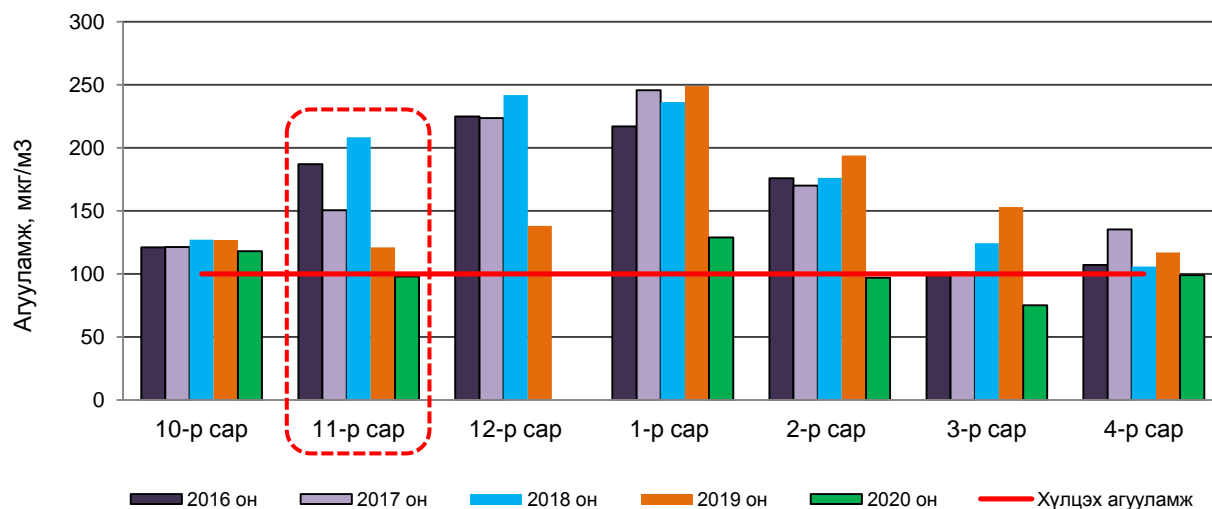
Улаанбаатар хотын агаарын чанарыг гэр хороолол, автозам, орон сууцны хороолол, үйлдвэрийн дүүрэг орчмын 15 цэгт агаар бохирдуулах бодис болох хүхэрлэг хий (SO₂), азотын давхар исэл (NO₂), PM2.5, PM10 тоосонцор, нүүрстөрөгчийн дутуу исэл (CO), озон (O₃) болон цаг уурын үзүүлэлтүүдийг автомат багажаар болон химийн аргаар тодорхойлж байна.

2020 оны хүйтний улирлын 11 дүгээр сарын Улаанбаатар хотын агаар дахь агаар бохирдуулах бодисын дундаж агууламжийг өмнөх оны мөн үеийн дундаж агууламжтай харьцуулахад PM10 тоосонцор 23мкг/м³-ээр буюу 19%-иар, PM2.5 тоосонцор 9мкг/м³-ээр буюу 15%-иар, азотын давхар исэл 20мкг/м³-ээр буюу 35%-иар тус тус бага, хүхэрлэг хий 20мкг/м³-ээр буюу 33%-иар их байлаа.

Бохирдуулах бодисын нэр	Агаарын чанарын стандарт MNS 4585:2016	Дундаж агууламж, мкг/м ³	
	Хүлцэх агууламж, мкг/м ³	2019 оны 11 дүгээр сар	2020 оны 11 дүгээр сар
PM10 тоосонцор	100	121	98
PM2.5 тоосонцор	50	61	52
Азотын давхар исэл, NO ₂	50	58	38
Хүхэрлэг хий, SO ₂	50	61	81

Улаанбаатар хотын сүүлийн 5 жилийн хүйтний улирлын гол бохирдуулах бодис тус бүрийн агууламжийг дараах хэсэгт харуулав.

PM10 тоосонцор

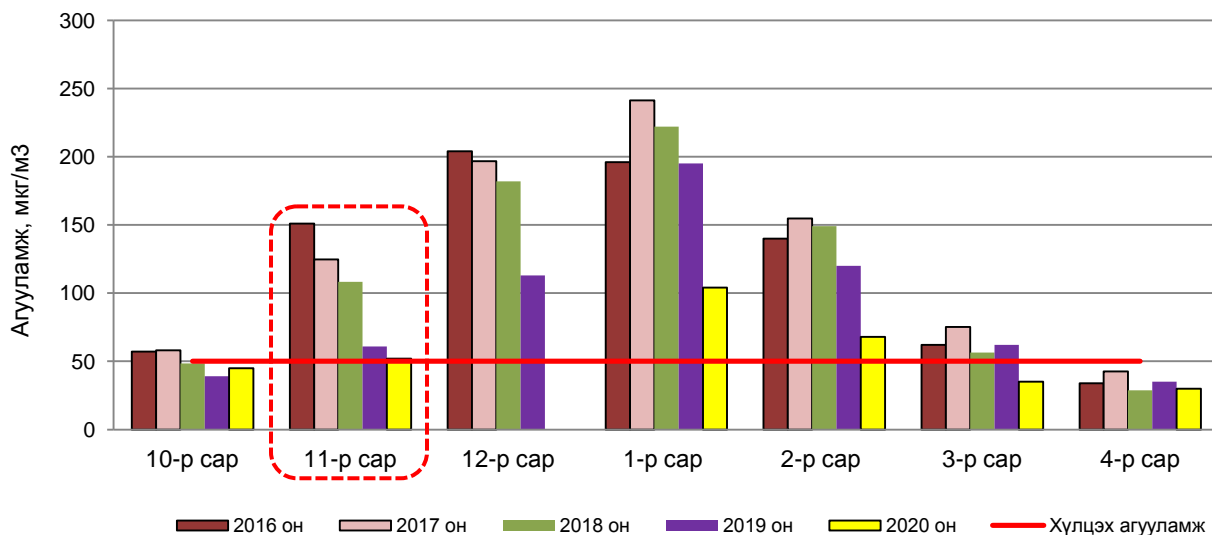


Зураг 1. Хүйтний улирлын PM10 тоосонцрын сарын дундаж агууламж, 2016-2020 он

Агаар дахь PM10 тоосонцрын 2020 оны 11 дүгээр сарын дундаж агууламжийг 2019 оны мөн үеийн дундаж агууламжтай харьцуулахад 19%-иар бага, Агаарын чанарын

стандарт MNS 4585:2016 дахь хүлцэх агууламж /цаашид АЧС дахь ХА гэх/-аас хэтрээгүй байна (Зураг 1).

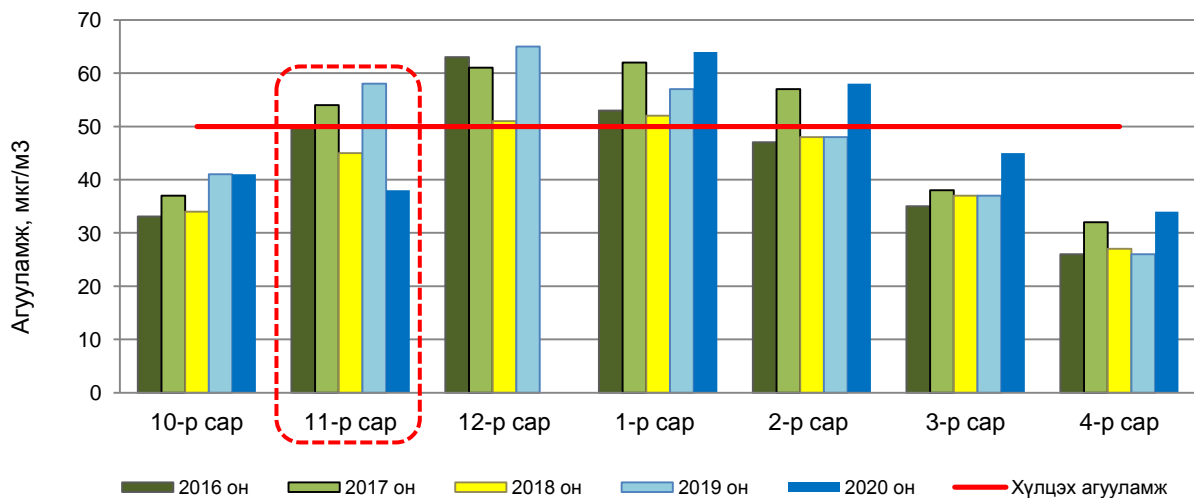
PM2.5 тоосонцор



Зураг 2. Хүйтний улирлын PM2.5 тоосонцрын сарын дундаж агууламж, 2016-2020 он

Улаанбаатар хотын агаар дахь PM2.5 тоосонцрын 2020 оны 11 дүгээр сарын дундаж агууламжийг өмнөх оны мөн үетэй харьцуулахад 15%-иар бага, АЧС дахь ХА-аас 1.1 дахин их байна (Зураг 2).

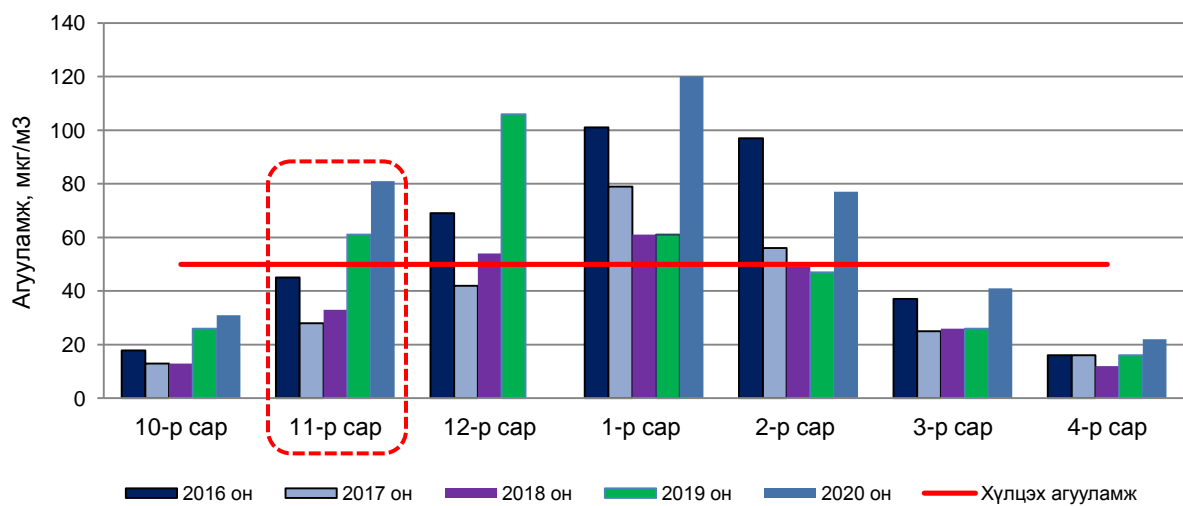
Азотын давхар исэл (NO₂)



Зураг 3. Хүйтний улирлын азотын давхар ислийн сарын дундаж агууламж, 2016-2020 он

Азотын давхар ислийн 2020 оны 11 дүгээр сарын дундаж агууламжийг 2019 оны мөн үетэй харьцуулахад 35%-иар бага, АЧС дахь ХА-аас хэтрээгүй байна (Зураг 3).

Хүхэрлэг хий (SO₂)



Зураг 4. Хүйтний улирлын хүхэрлэг хийн сарын дундаж агууламж, 2016-2020 он

Агаар дахь хүхэрлэг хийн 2020 оны 11 дүгээр сарын дундаж агууламжийг өмнөх оны мөн үетэй харьцуулахад 33%-иар их, АЧС дахь ХА-аас 1.6 дахин байна (Зураг 4).

ЦАГ УУР, ОРЧНЫ ШИНЖИЛГЭЭНИЙ ГАЗАР
ОРЧНЫ ШИНЖИЛГЭЭНИЙ ХЭЛТЭС